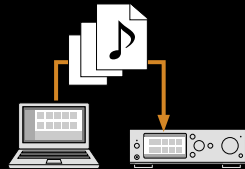


Features
Fonctions



Automatic transferring of music from your computer
Just complete steps 1 to 3 in this manual to transfer your music files over to the unit. That way, you can play them back even when not connected to the network.

Transfert automatique de musique à partir de votre ordinateur
Il vous suffit d'exécuter les étapes 1 à 3 de ce manuel pour transférer vos fichiers audio sur l'appareil. Vous pourrez ainsi les lire même si vous n'êtes pas connecté au réseau.



Playback of high-quality sound
High-resolution audio such as 192 kHz/24 bit and DSD can be played back. Also, MP3 and other compressed audio sources are played back in a way that re-creates high-range sound for a spacious feel.

Lecture de son haute qualité
Les fichiers audio haute résolution ainsi que les fichiers de 192 kHz/24 bit et DSD peuvent être lus. De plus, les fichiers MP3 et autres sources audio compressées sont lus de façon à recréer des sons aigus pour une sensation d'espace.



Easier operation with mobile devices
A special app is available for easier control of the unit.
Just download "HDD Audio Remote" for the mobile device you use.

Fonctionnement aisé avec les périphériques mobiles
Une application spéciale est proposée pour commander plus facilement l'appareil.
Il vous suffit de télécharger « HDD Audio Remote » pour le périphérique mobile que vous utilisez.



Visit the website below for more information on how to use the unit:
Visitez le site Web suivant pour obtenir plus d'informations sur
l'utilisation de l'appareil :

http://rd1.sony.net/help/ha/haps1/h_zz/

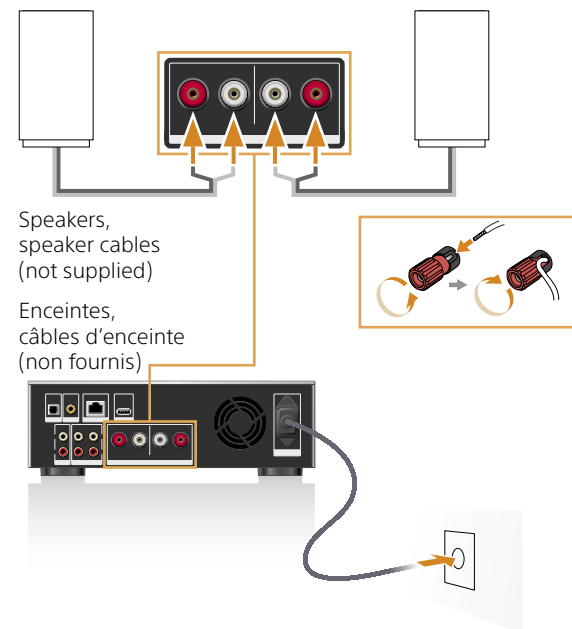


Quick Start Guide
Guide de démarrage rapide

HDD AUDIO PLAYER SYSTEM
HAP-S1

1

Connect the unit to speakers
Connectez l'appareil aux enceintes



Speakers,
speaker cables
(not supplied)

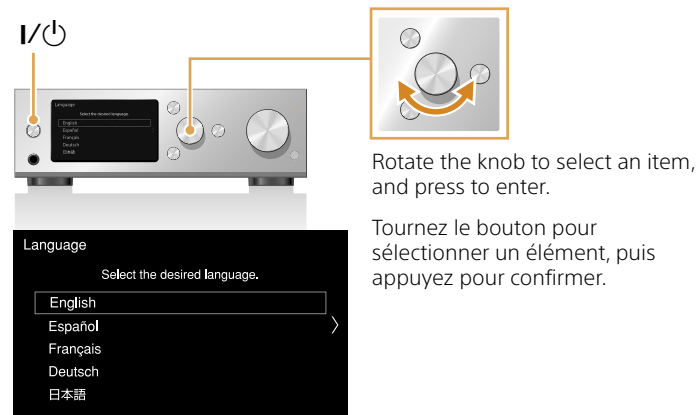
Enceintes,
câbles d'enceinte
(non fournis)

After connecting the unit and speakers,
connect the AC power cord (mains lead) to a
wall outlet (wall socket).

Après avoir connecté l'appareil et les enceintes,
connectez le cordon d'alimentation secteur à
une prise murale.

2

Connect the unit and computer to the same network
Connectez l'appareil et l'ordinateur au même réseau



Rotate the knob to select an item,
and press to enter.

Tournez le bouton pour
sélectionner un élément, puis
appuyez pour confirmer.

Turn on the power of the unit, and then set up the unit following the on-screen instructions.

You can connect the unit to the network using either a wireless or wired LAN connection.

Mettez l'appareil sous tension, puis configurez-le en suivant les instructions à l'écran.

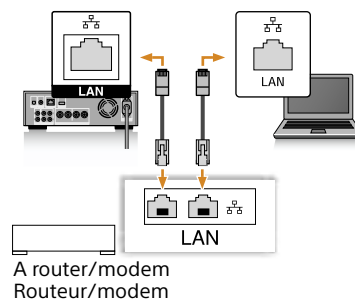
Vous pouvez connecter l'appareil au réseau à l'aide d'une
connexion sans fil ou d'une connexion LAN filaire.

To transfer a large volume of content to the unit

Using a LAN cable allows you to transfer quicker.
Connect a LAN cable first as shown in the illustration on
the right, and then turn on the power of the unit.

**Pour transférer un volume important de contenu vers
l'appareil**

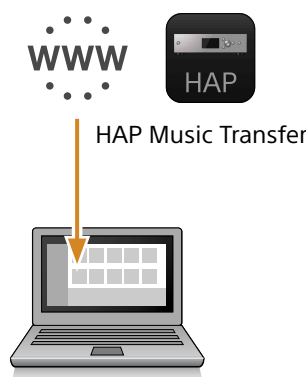
Utilisez un câble LAN pour procéder plus rapidement au
transfert.
Connectez d'abord un câble LAN, comme illustré à droite,
puis mettez l'appareil sous tension.



A router/modem
Routeur/modem

3

Transfer music files from your computer to the unit
Transférez des fichiers audio depuis votre ordinateur vers l'appareil



1 Install HAP Music Transfer on your computer.

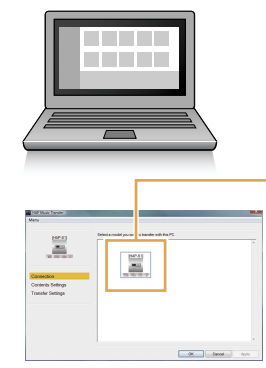
HAP Music Transfer is software to transfer
audio files from your computer to the unit.


**1 Installez HAP Music Transfer sur votre
ordinateur.**


HAP Music Transfer est un logiciel de transfert
de fichiers audio depuis votre ordinateur vers
l'appareil.

Visit the following website and enter HAP-S1: <http://support.sony-europe.com/>


Visitez le site Web suivant et entrez HAP-S1 : <http://support.sony-europe.com/>



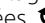
If the  icon is displayed,
the unit and computer are
successfully connected to the
network.

Si l'icône  est affichée,
l'appareil et l'ordinateur sont
correctement connectés au
réseau.

**2 Start up HAP Music Transfer, and then transfer
music files to the unit.**

Transferring many files to the unit or processing many
files on the unit may take extra time to complete.
During the data processing,  is displayed.

**2 Démarrez HAP Music Transfer, puis transférez les
fichiers audio vers l'appareil.**

Le transfert de nombreux fichiers vers l'appareil ou
le traitement de nombreux fichiers sur l'appareil
peut nécessiter davantage de temps. Pendant le
traitement des données,  s'affiche.


Playing back music Lecture de musique



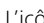
Rotate the knob to
select an item, and
press to enter.

Tournez le bouton
pour sélectionner
un élément, puis
appuyez pour
confirmer.

**Display the Home Menu, and then play back a
music file.**

The  icon is displayed while copying and transferring
files. You can start to play back music from files
transferred and registered on the unit.

**Affichez le menu Accueil, puis lisez un fichier
audio.**

L'icône  s'affiche lors de la copie et du transfert de
fichiers. Vous pouvez lancer la lecture de musique de
fichiers transférés et enregistrés sur l'appareil.

**To play back music with ease using your smart
phone or tablet device**

**Pour lire facilement de la musique avec votre
téléphone intelligent ou votre tablette**



Download "HDD Audio Remote" to your
mobile device.
Téléchargez « HDD Audio Remote » sur votre
périphérique mobile.

**Visit the website below for more information on the unit and how to get the most out of it:
Visitez le site Web suivant pour obtenir plus d'informations sur l'appareil et savoir comment
en profiter pleinement :**
http://rd1.sony.net/help/ha/haps1/h_zz/